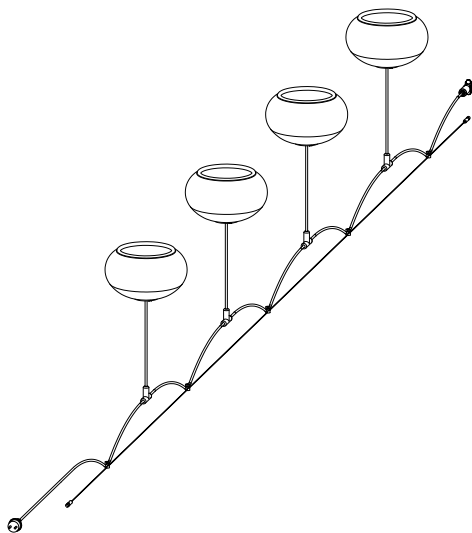


Instrucciones de montaje  
Assembly instructions



Alex Fernandez Camps - Gonzalo Milà

# Garota Catenary S/27/4L Outdoor

## DATOS / DATA

LUMINARIA / LUMINARIE : Garota Catenary s/27/4L Outdoor  
TIPOLOGÍA / TYPOLOGY : Colgante - Pendant lamp  
AÑO / YEAR: 2019

## TESTS

Este producto ha sido sometido a las pruebas de seguridad eléctrica: continuidad, aislamiento, rigidez dieléctrica.

This product has been subjected to the electrical safety test for: continuity, insulation, dielectric strength.

## INSTRUCCIONES DE LIMPIEZA CLEANING INSTRUCTIONS

No emplear alcohol ni disolventes, utilizar un paño suave. Seo not use alcohol or solvents, use only a soft cloth.

Tels.: +34 93 871 31 52 / +34 93 844 47 54  
Fax: +34 93 846 20 89  
e-mail: info@bover.es  
e-mail: export@bover.es  
www.bover.es

Avinguda Catalunya, 173  
Pol. Ind. Sud  
08440 Cardedeu  
Barcelona · Spain

BOVER IL·LUMINACIÓ & MOBILIARI SL

# bover



Solo aislamiento básico.

Las partes accesibles están conectadas a una toma de tierra.  
Toma de tierra : obligatoria.

Only basic insulation accessible conductors are earthed.  
Earthing: compulsory.



Todos los productos están fabricados siguiendo las normas de seguridad y electromagnetismo de Europa:  
EN 60598-1, EN 60598-2-1, EN 60598-2-4, EN 60598-2-21 y marcado CE.

All products are manufactured according to the set safety and electromagnetism standards of Europe:  
EN 60598-1, EN 60598-2-1, EN 60598-2-4 y marcado CE.



Aparato preparado para el montaje directo sobre superficies normalmente inflamables.

Ready for mounting on normally flammable surface.

4 x 6W LED



## DATOS TÉCNICOS / TECHNICAL DATA

Luminaria apta para exterior. IP66

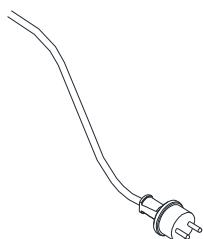
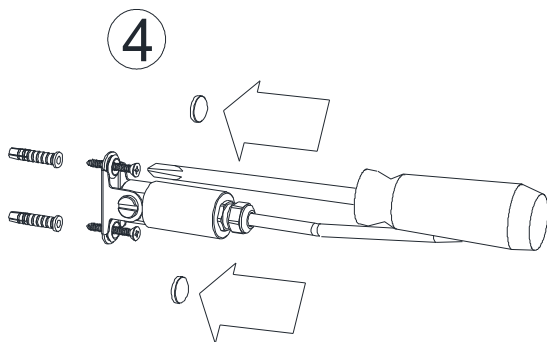
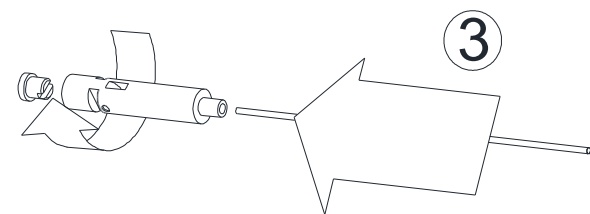
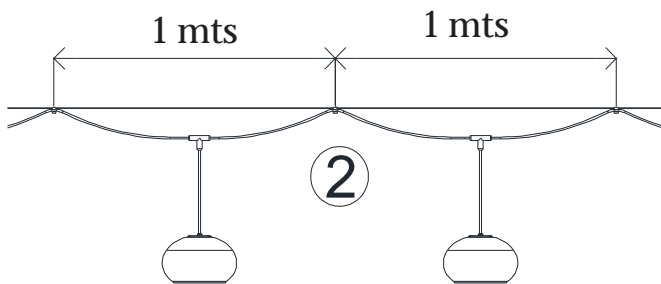
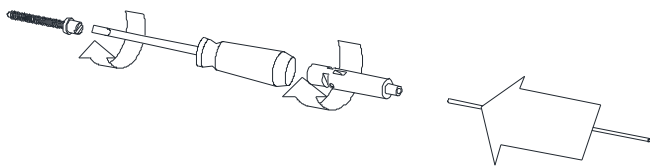
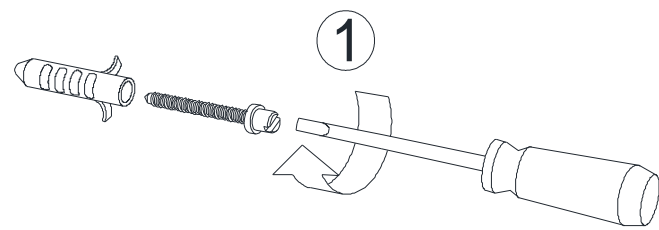
Factor de potencia: > 0.9

Tensión de entrada: 220-240V~50/60 Hz

Light for outdoor. IP66

Power factor: > 0.9

Input voltage: 220-240V~50/60 Hz



#### AVISO / WARNING

Para el correcto funcionamiento y durabilidad de la luminaria se recomienda que la instalación sea realizada por un profesional.

For the unit to work correctly and to last longer, it is recommended that the installation is carried out by a professional.



#### IMPORTANTE / IMPORTANT

Desconectar la conexión de red antes de ser manipulada y realizar el cambio de bombilla sólo cuando se haya enfriado.

Disconnect from the mains before handling and only change the bulb when it has cooled down.



#### TORNILLERÍA INCLUIDA / FIXINGS INCLUDED

2 tacos, 2 tornillos 3.9x32 DIN 7982.  
2 plugs, 2 screws 3.9x32 DIN 7982.



#### INSTRUCCIONES DE MONTAJE ASSEMBLY INSTRUCTIONS

Montar los tornillos de cabeza roscada a la pared, con los tacos suministrados.

1

Mount the threaded head screws to the wall using the plugs supplied.

Verificar el largo de montaje.

2

Verificar y ajustar la distancia entre las piezas que vinculan el cable tensor con el cable eléctrico si fuera necesario.

Check the overall mounting length.

If necessary, check and adjust the distance between the parts that connect the tensioning cable and the electric cable.

Montar el cable tensor asegurandolo a los dos extremos y ajustando los prensacables.

3

Mount the tensioning cable by securing it to both ends and tightening the cable glands.

Montar el anclaje del extremo ciego a la pared con los tacos suministrados. No olvidar los embellecedores!

4

Mount the blind end anchor to the wall with the supplied plugs. Don't forget the small caps!

Verificar y conectar a la red.

5

Check and connect to the mains.

#### NOTA DE AVISO / NOTE

Por las características de su proceso productivo, los LEDs incluidos en las luminarias pueden mostrar una ligera variación en el tipo de luz.

Due to LED manufacturing process characteristics, luminaires including this light source may have a slight variation in the light tone.



# bover

barcelona lights

Este producto contiene una fuente luminosa de la clase de eficiencia energética: G


*This product contains one light source of energy efficiency class: G*

Código BOVER / BOVER Code: ----

Número de registro EPREL / EPREL registration number : 1123130



Fuente de luz reemplazable por un profesional.  
*Replaceable light source by a professional.*


 **ENERGY**

Vossloh-Schwabe Italia S.p.A.  
EDC\_47\_06W\_927\_V1

A  
B  
C  
D  
E  
F  
G

**G**

**6**  
kWh/1000h



2019/2015